

Pan-Report™

発行 ;PanRolling Inc.

年間購読料 63,000 円

無断転用禁止

#1001,Duo , 7-21-3,Nishishinjuku,Sinjuku-ku,Tokyo,Japan,160-0023 〒 160-0023 東京都新宿区西新宿 7-21-3-1001fax03-5386-7393

《サヤ取りの実践〈47〉》 1/2

サヤ取り

羽根英樹

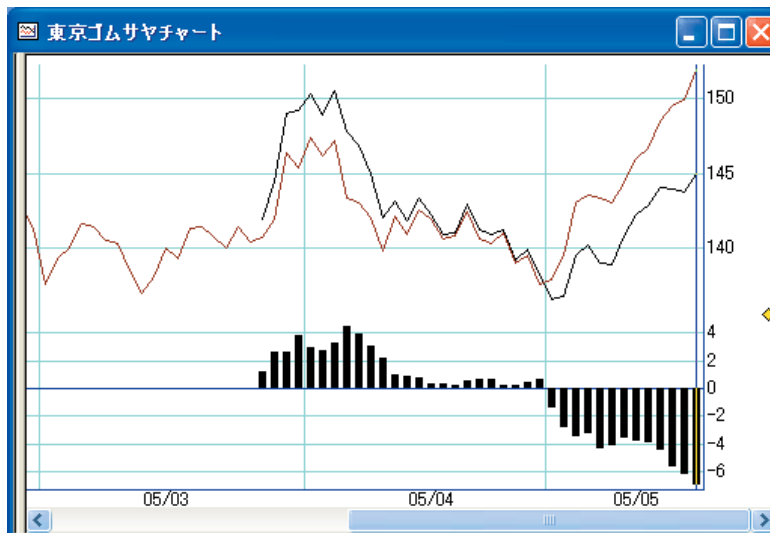
○東京ゴム

前回から逆ザヤが拡大しています。(図1・図2参照)引き続き逆ザヤの拡大を狙うパターン3(ポジションは期先売り-期近買い)の継続です。新たにポジションを取ろうとするなら、一度逆ザヤが縮小してから再び拡大するのを待った方が良いでしょう。前回の繰り返しになりますが、限月による倍率の違いに注意して、発注枚数を間違えないように気をつけましょう。

図1 東京ゴム 5/23 現在のブロックとサヤ形



図2. 東京ゴム 9月限-3月限のサヤグラフ



監修／パンローリング

TEL 03-5386-7391

<http://www.panrolling.com/>
E-mail info@panrolling.com

Pan-Report™

発行 ;PanRolling Inc.

年間購読料 63,000 円

無断転用禁止

#1001,Duo , 7-21-3,Nishishinjuku,Sinjuku-ku,Tokyo,Japan,160-0023 〒 160-0023 東京都新宿区西新宿 7-21-3-1001fax03-5386-7393

《サヤ取りの実践〈47〉》 2/2

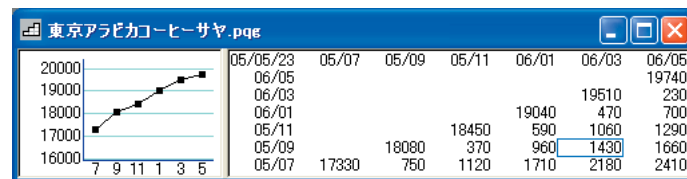
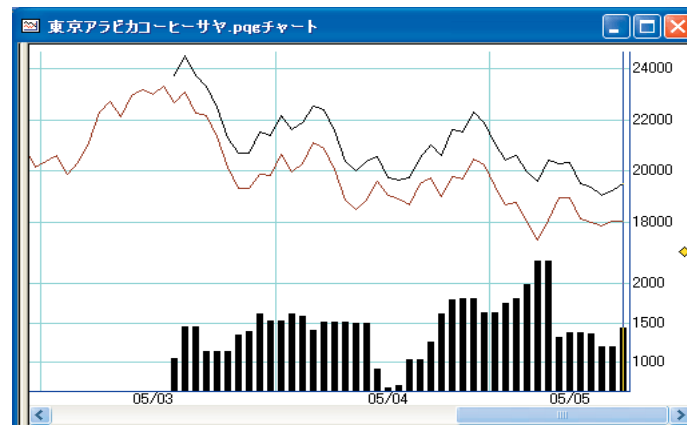
サヤ取り

羽根英樹

○アラビカコーヒー

下げに転じたようです。(図3・図4参照)
順ザヤ拡大を狙うパターン2(ポジションは期近売り-期先買い)が有効でしょう。やや長めのポジション維持で値幅を多く取ることができればベストです。

図3. アラビカコーヒー 5/23 現在のブロックとサヤ形

図4. アラビカコーヒー
2006年3月限-2005年9月限のサヤグラフ

○サヤ取りセミナーについて

約2年ぶりにサヤ取りセミナーを開催する予定になりました。書籍やレポートなどは筆者から読者への一方通行の情報伝達ですのである程度の限界が生じます。その点、セミナーは双方向での学習が可能です。サヤ取りを実践するにあたって疑問に思っている事などがありましたら、セミナーの場で質問して頂く事をお奨め致します。時間の許す限りお答え致します。サヤ取りを実践している皆様に会えることを楽しみにしております。なお詳細はパンローリングのホームページ上でご確認ください。

監修／パンローリング

TEL 03-5386-7391

<http://www.panrolling.com/>E-mail info@panrolling.com